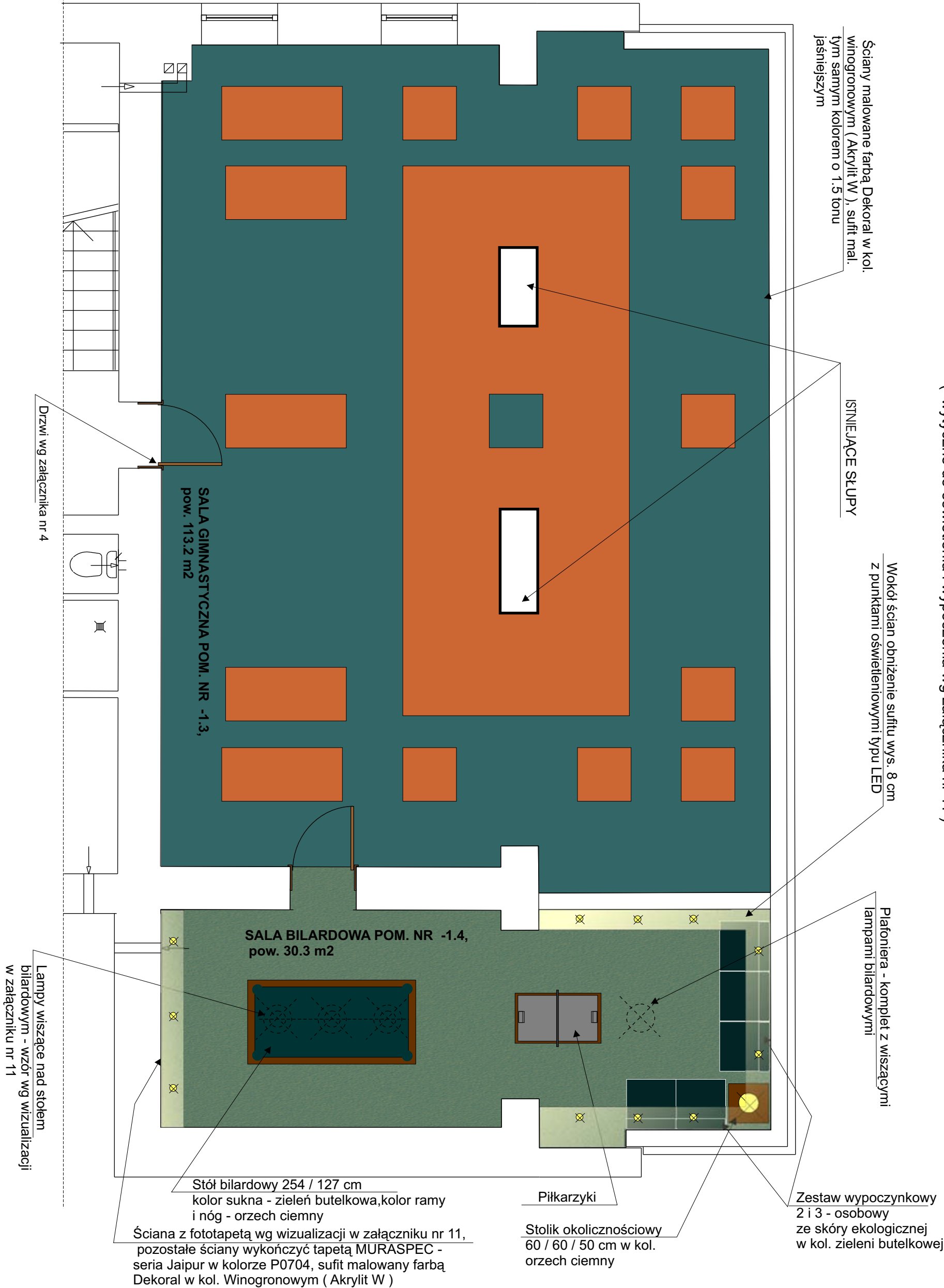


Sala gimnastyczna pom. nr -1.3 o pow. 113.2 m2 i sala bilardowa pom. nr -1.4 o pow. 30.3 m2
- rzut z aranżacją - bez skali
(wytyczne do oświetlenia i wyposażenia wg załącznika nr 11)



PODŁOGI :

- Wykładzina podłogowa PCV antypoślizgowa, heterogeniczna - Altro Nuvola Sport R30/40/60 - Orange lub inna o takich samych parametrach
- Wykładzina podłogowa PCV antypoślizgowa, heterogeniczna - Altro Nuvola Sport HG95 - typ HG95033 lub inna o takich samych parametrach
- Wykładzina podłogowa PCV antypoślizgowa, heterogeniczna - Altro D25 - typ Teal D25906 lub inna o takich samych parametrach

NAZWA I ADRES OBIEKTU:
ROZBUDOWA I PRZEBUDOWA ISTNIEJĄCEGO BUDYNKU OŚRODKA SZKOLENIOWEGO ŚWIĘTOKRZYSKIEGO CENTRUM DOSKONAŁENIA NAUCZYCIELI W WÓLCIE MIŁANOWSKIEJ GM. NOWA SŁUPIA DZ. NR EW. 37

INWESTOR:
ŚWIĘTOKRZYSKIE CENTRUM DOSKONAŁENIA NAUCZYCIELI W KIELCACH, UL. MARSZAŁKA J.PIŁSUDSKIEGO 42

PRACOWNIA PROJEKTOWA ARCHITEKTONICZNO - BUDOWLANA JERZY PARTYKA
UL. KLONOWA 55 A /1, 25-553 KIELCE
TEL./FAX. 041-366-40-73 MOB. 512-297-198
e-mail: ppab.j.partyka@neostrada.pl

PROJEKT:	IMIĘ I NAZWISKO:	NR UPRAW:	DATA:	PODPIS:	STADIUM:	SKALA:
GL. PROJ.:	mgr inż.arch. Jerzy Partyka	194 / 82	12.2008		PROJEKT ARANŻACJI WNETRZ	bez skali
PROJEKT:	mgr sztuki arch. wnetrz Elżbieta Więckowska - Pięta				BRANŻA:	NR RYSUNKU:
OPRACOW.:	Edyta Skuza				ARCHITEKTURA WNETRZ	
PRZEDMIOT RYSUNKU:	Sala gimnastyczna pom. nr -1.3 i sala bilardowa pom. nr -1.4 - piwnice - rzut z aranżacją					12